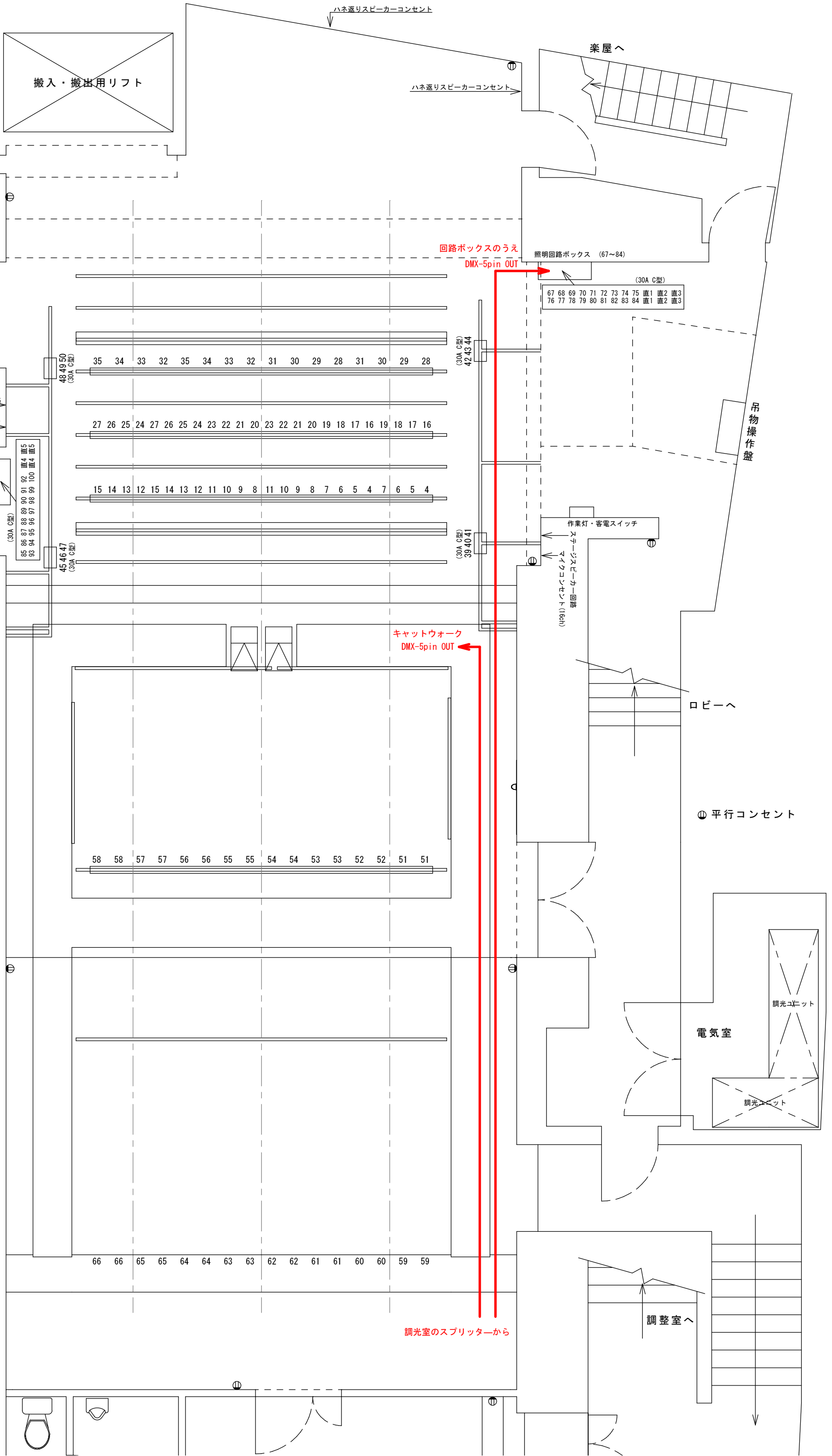


萬劇場 平面図

縮尺 1/50 (A3)

修正日: 2016年9月19日

1 F 搬入口
W1600 x H2400



搬入・搬出用リフト

楽屋へ

ハネ返りスピーカーコンセント

回路ボックスのうえ

照明回路ボックス (67~84)

DMX-5pin OUT

67	68	69	70	71	72	73	74	75	直1	直2	直3
76	77	78	79	80	81	82	83	84	直1	直2	直3

吊物操作盤

作業灯・客電スイッチ

照明回路ボックス (499) トリプルコネクター
照明回路ボックス

ロビーへ

⊕ 平行コンセント

調光ユニット

電気室

調光ユニット

調整室へ

調光室のスプリッターから

大黒 中割り用レール常設

4 吊

U H 3色7灯 x 200w 回路切替なし (36~38)

3 Sus 8回路 (28~35)

3 吊 ステージスピーカー回路

2 Sus 12回路 (16~27)

2 吊

1 Sus 12回路 (4~15)

B L 3色7灯 x 200w 回路切替なし (1~3)

1 吊

(仮設) プロセ 固定ワイヤーで吊り下げ

(仮設) Fr 上手・下手とも固定ワイヤーで吊り下げ

1 C L 8回路 (51~58)

2 C L

66 66 65 65 64 64 63 63 62 62 61 61 60 60 59 59

萬劇場 平面図

縮尺 1/50 (A3)

修正日: 2016年9月19日

1 F 搬入口
W1600 × H2400

搬入・搬出用リフト

大黒 中割り用レール常設

4 吊

U H 3色7灯×100w 回路切替なし (36~38)

3 Sus 2回路 (28~35)

3 吊 ステージスピーカー回路

2 Sus 2回路 (16~27)

2 吊

1 Sus 12回路 (4~15)

B L 3色7灯×100w 回路切替なし (1~3)

1 吊

照明回路ボックス (55~100)

(仮設) プロセ 固定ワイヤーで吊り下げ

(仮設) Fr 上手・下手とも固定ワイヤーで吊り下げ

1 C L 2回路 (51~58)

2 C L

ギャラリー回路 2回路 (59~66)

凡例

- CSQ 1KW
- CSQ 500W
- ◎ FQ 500W
- PAR64 5N
- △ ソースフォー36°

ハネ返りスピーカーコンセント
マイクコンセント (8ch)

楽屋へ

ハネ返りスピーカーコンセント
マイクコンセント (8ch)

照明回路ボックス (67~84)

吊物操作盤

作業灯・客電スイッチ

ステージスピーカー回路
マイクコンセント (16ch)

ロビーへ

Ⓧ 平行コンセント

電気室

調光ユニット

調光ユニット

調整室へ

萬劇場
照明回路表

下手WC	
	DMX
1	85
2	86
3	87
4	88
5	89
6	90
7	91
8	92
9	93
10	94
11	95
12	96
13	97
14	98
15	99
16	100
直1	
直2	

下手SL	
	DMX
1	45
2	46
3	47
4	48
5	49
6	50

UH	1	2	3
DMX	36	37	38

3Sus	1	2	3	4	5	6	7	8
DMX	28	29	30	31	32	33	34	35

2Sus	1	2	3	4	5	6	7	8	9	10	11	12
DMX	16	17	18	19	20	21	22	23	24	25	26	27

1Sus	1	2	3	4	5	6	7	8	9	10	11	12
DMX	4	5	6	7	8	9	10	11	12	13	14	15

BL	1	2	3
DMX	1	2	3

1CL	1	2	3	4	5	6	7	8
DMX	51	52	53	54	55	56	57	58

GL	1	2	3	4	5	6	7	8
DMX	59	60	61	62	63	64	65	66

客電	105	106	107	108
----	-----	-----	-----	-----

上手SL	
	DMX
1	39
2	40
3	41
4	42
5	43
6	44

上手WC	
	DMX
1	67
2	68
3	69
4	70
5	71
6	72
7	73
8	74
9	75
10	76
11	77
12	78
13	79
14	80
15	81
16	82
17	83
18	84
直1	
直2	
直3	